

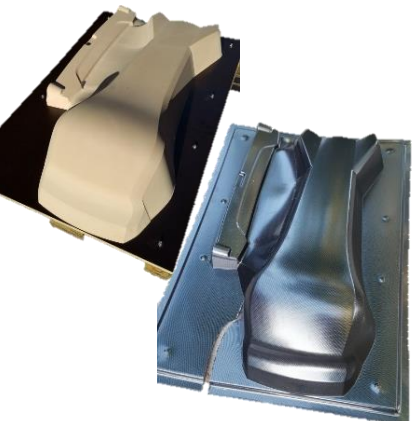
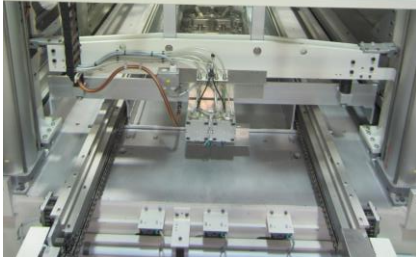
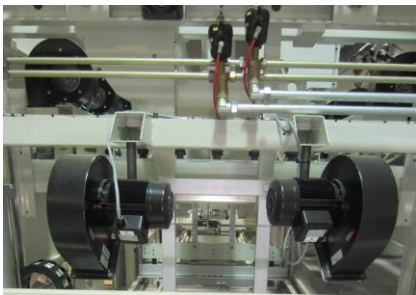


Mietpreise für die Thermoformanlage:

95,00 €
/ Stunde

760,00 €
/ Tag

Technische Daten



- Max. Plattengröße (L x B): 2.250 x 1.250 mm
- Max. Formfläche (L x B): 2.200 x 1.250 mm
- Max. Plattendicke: 10 mm
- Ziehtiefe: pos./neg. 700 mm
- Materialien: Thermoplaste (Bspw.: PP, ABS, PMMA, PS, PA, PC)
- Patentiertes Schnellspannsystem ermöglicht Positionieren des Formwerkzeugs im Toleranzbereich von +/- 0,05 mm/m
- Patentierte Temperierung im Spannrahmen, um Temperaturdifferenz zwischen Werkzeug und Spannrahmen zu reduzieren und Spannungen im Bauteil bei hohen Umformgraden zu vermeiden

Forschungs- und Entwicklungsansätze

- Herstellung von Prototypenbauteilen
- Fertigung von Vor- und Kleinserien
- Untersuchung neuer Thermoformmaterialien
- Untersuchung und Einsatz von additiv hergestellten Kunststoffwerkzeugen
- Verbesserung des Thermoformprozesses

Kontakt:

anlauffabrik@wzl.rwth-aachen.de
+49 241 80 49327



Stand: März 2020 (V07)